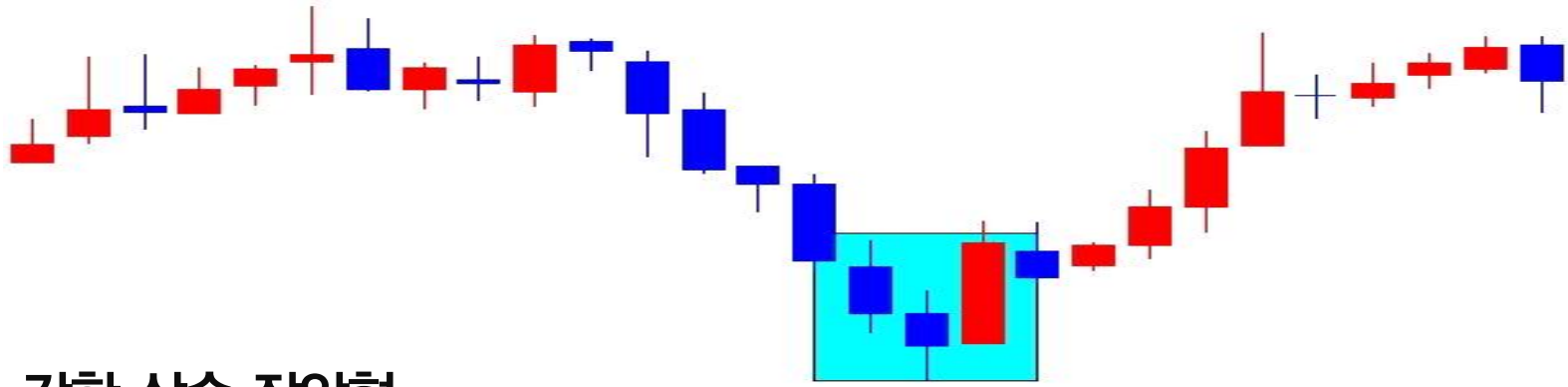


베스트 트레이딩맨

BEST-TRADING-MAN

1 강한 상승 장악형

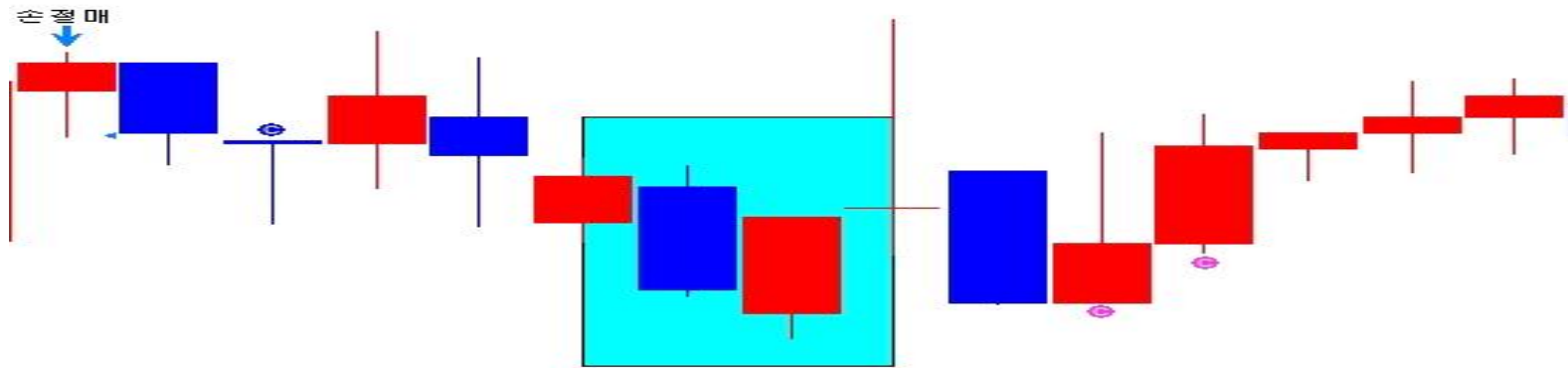


강한 상승 장악형

하락 추세에서 2~3일 종가를 모두 돌파 출현

5일 또는 10일선 돌파할 때 강력 상승 전환

2 약한 상승 장악형



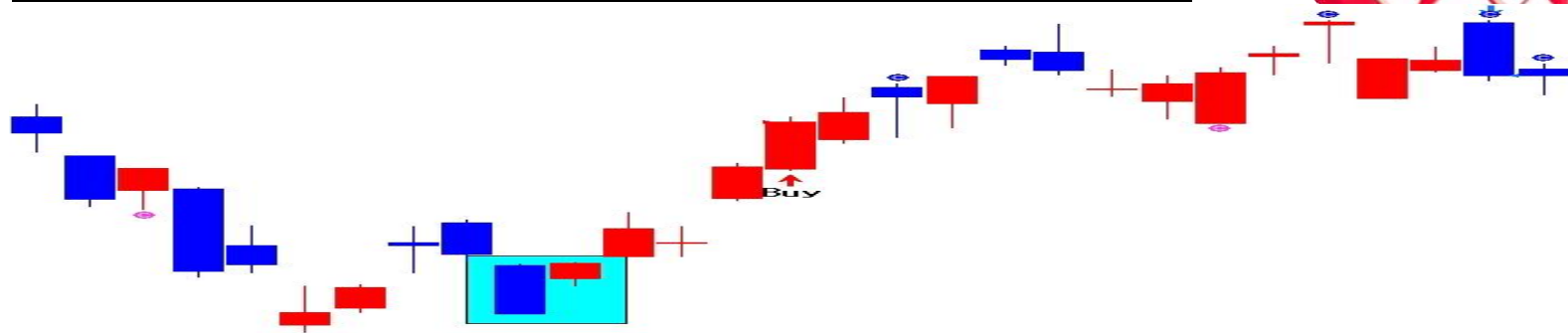
약한 상승 장악형

하락 추세에서 음봉 이후 출현한 양봉이 직전

음봉의 몸통을 완전히 덮지 못하고 반 이상 덮은 모

양

3 강세 잉태형



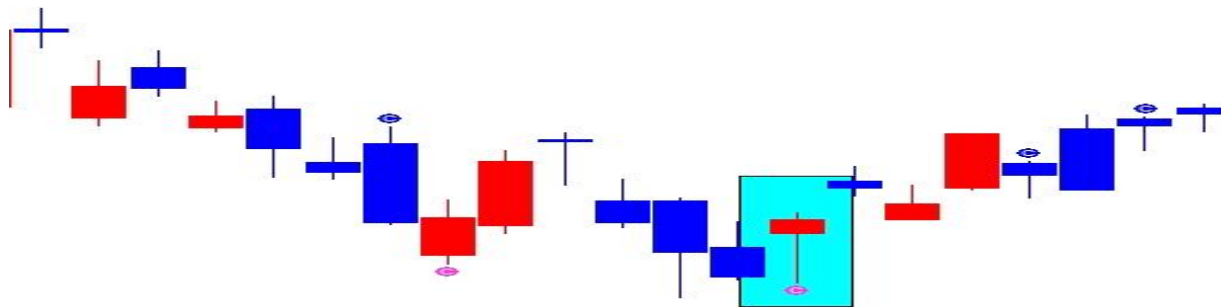
강세 잉태형

하락하던 주가에서 긴 음봉 이후에 출현한 작은 양봉이 직전 음봉의 몸 안에 들어가 있는 모양

작은 양봉이지만 종가가 전일 고가까지 상승하였으므로

매수세력이 시장을 주도했다고 보고 상승 전환으로 예측

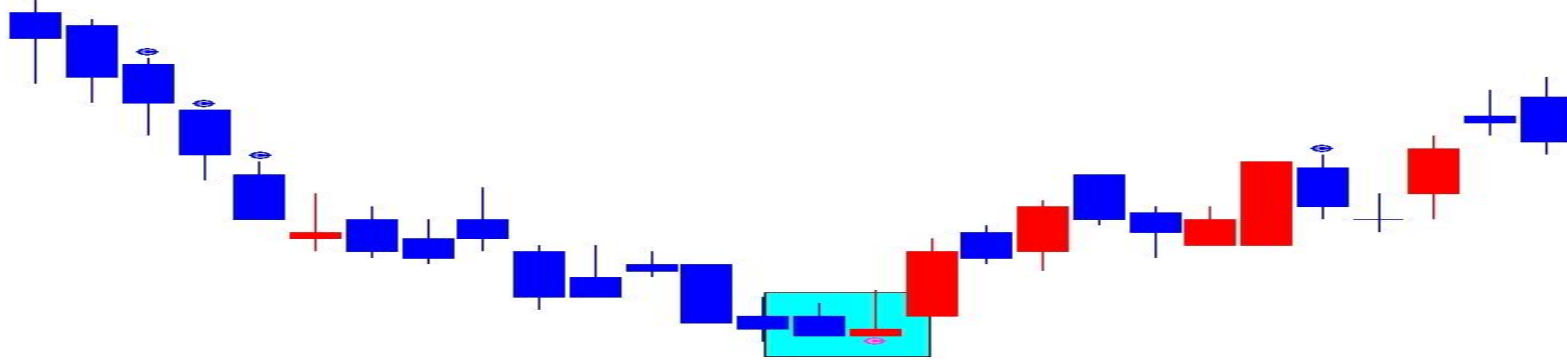
4 상승전환 망치형



양봉(음봉) 망치형

하락 추세에서 긴 아래꼬리가 달린 짧은 양봉(음봉) 이 출현한 모양으로
종가가 전일의 음봉 종가보다 더 높은 곳에 있어야 함 상승 전환

5 상승전환 망치형

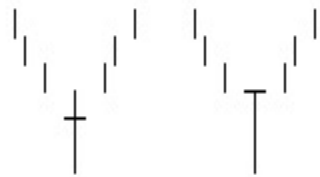


역 망치형

하락 추세에서 긴 위꼬리가 달린 짧은 양봉 이 출현한 모양으로

종가가 전일의 음봉 종가보다 더 높은 곳에 있어야 함

6 상승도지형

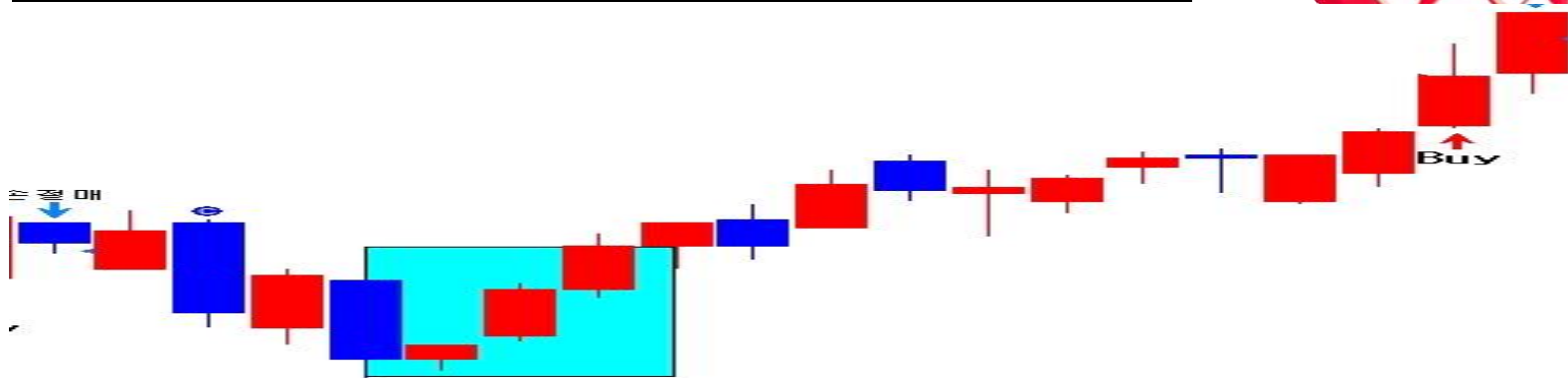


삿별형(시가=종가) 잠자리형(시가=종가=고가)

하락 추세에서 전일의 종가가 지지되는 십자(+) 모양의 봉을 도지라 함
도지가 발생했다는 것은 시장을 주도해온 매도 세력이 그 힘을 잃어가고
있다는 뜻으로 상승 전환 예상

THE BEST
TRADING

7 적삼병



하락 추세에서 음봉 또는 도지 발생 후 저점과 고점을 높이는 3개의 양봉이 연속해서 출현하는 경우를 적삼병이라 하고, 강력한 상승 전환으로 간주함
특히 5일or10일 이평선 돌파한 경우에는 신뢰성이 높음

8 '하채기'의 '주식톡톡' 기법 수익

717065	●●●●	80268	●●●●
2019/03/28	~	2019/03/28	~
종목별	일자별	전체종목	조회
매도 정산금액 합	매수 정산금액 합	실현손익합계	
51,422,239	0	27,960,711	
종목명	매매일자	실현손익	손익률
와이엔텍	2019/03/28	27,960,711	119.17%

80268	●●●●	80268	●●●●
2019/03/28	~	2019/03/28	~
종목별	일자별	전체종목	조회
매도 정산금액 합	매수 정산금액 합	실현손익합계	
50,270,804	0	27,351,644	
종목명	매매일자	실현손익	손익률
와이엔텍	2019/03/28	27,351,644	119.33%

TRADING

베스트 트레이딩맨

BEST-TRADING-MAN