



# THE **진!** 투자

**백만불짜리 투자노트**

- 직접 투자자

국내 선물, 옵션 등의  
장내파생상품의 직접거래

- 간접 투자자

은행, 증권사 등을 통한  
금융상품 등의 가입을 통한  
투자 외 투자자문사 등을  
통한 개인의 간접투자

**가장 큰 문제는 손실!!!**



## 파생상품 왜 손실이 날까?

- 시장의 규모
- 전 세계 선수들이 운영하는 자본시장
- 과거의 현상이 미래에도 발생할 것이라는 분석 형태

Ex ) 1, 2, 3, 1, 2, 3, 1, 2, ?

다음에 들어갈 숫자는? 3? 5?





THE **사건! 투자**

## 패턴 연구





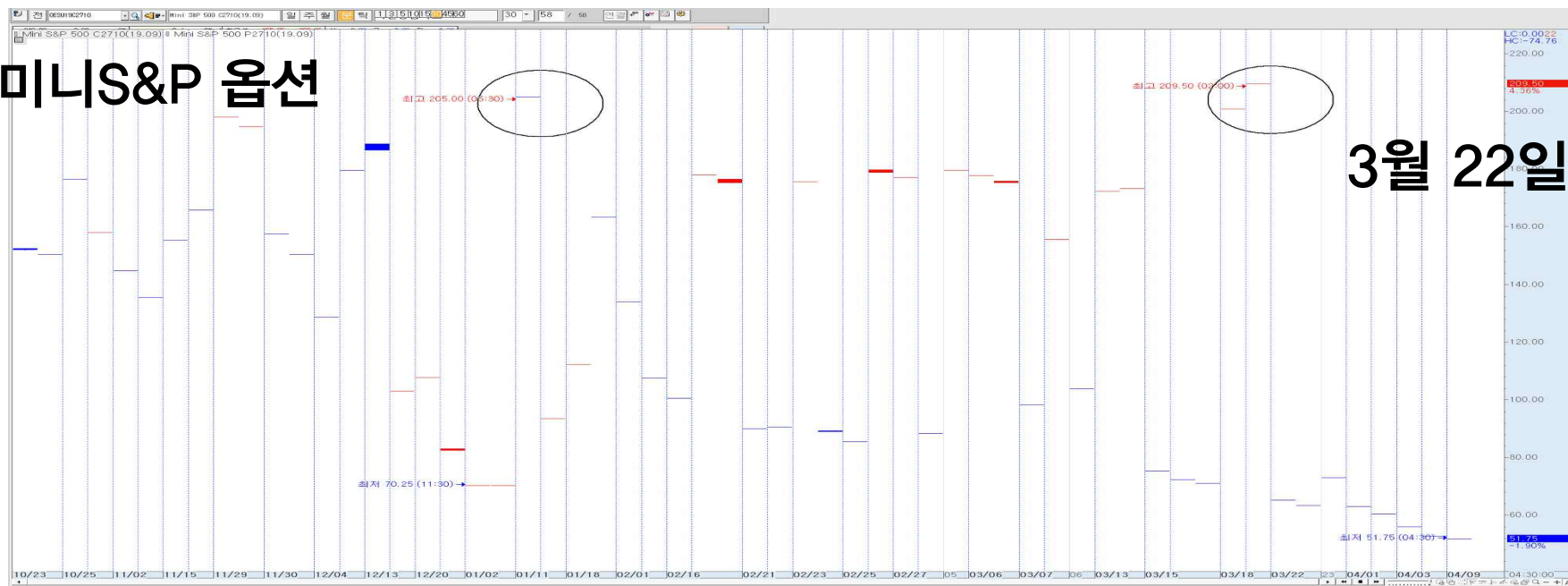
## 차트 그리고 보조지표



THE **사건! 투자**

## 금융시장을 조정하는 옵션!

미니S&P 옵션

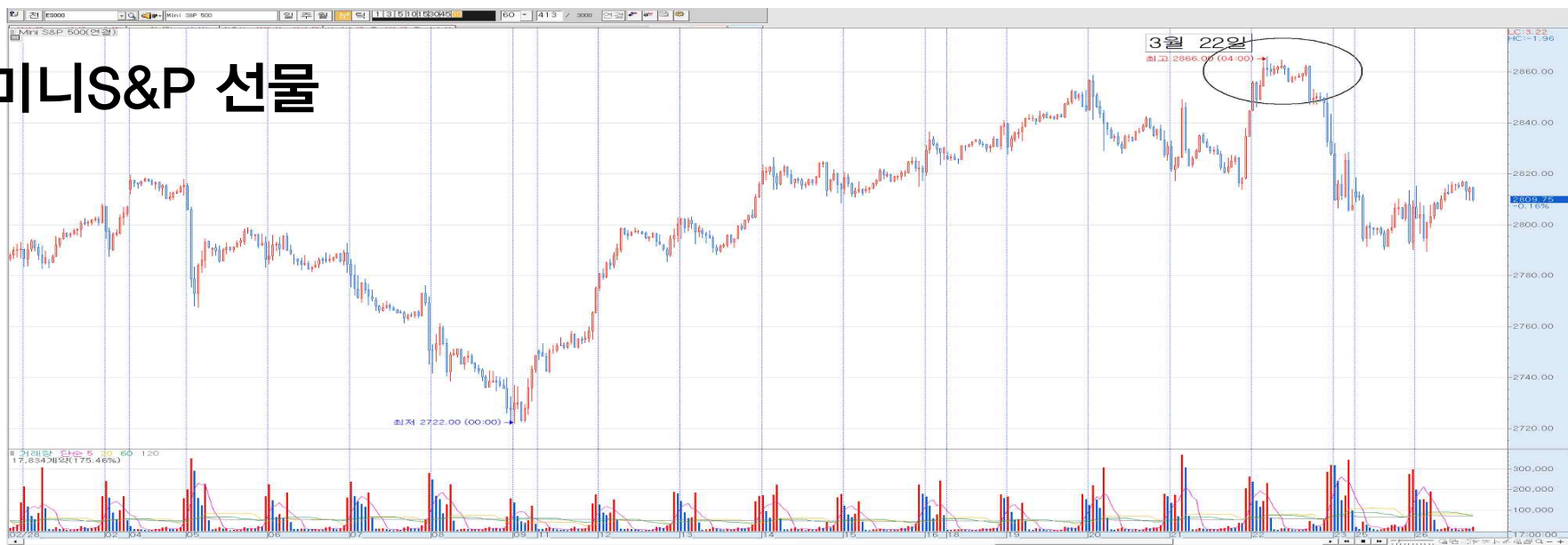




THE **재테크**

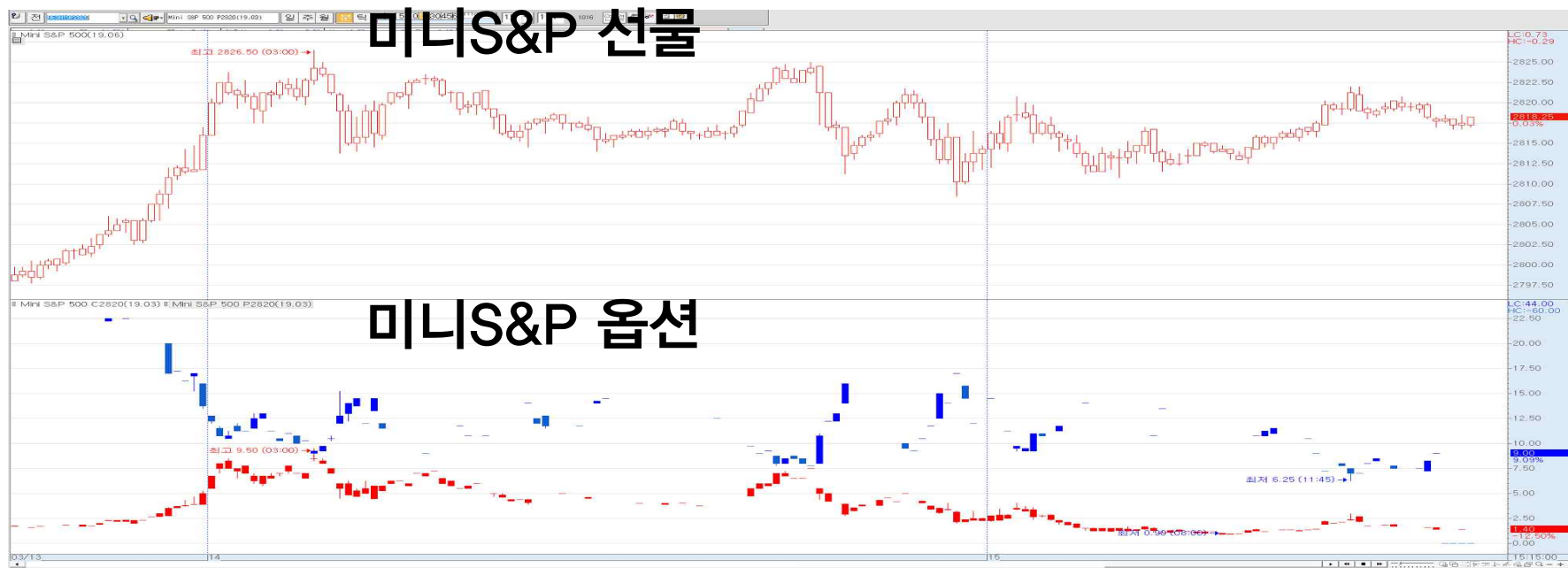
## 금융시장을 조정하는 옵션!

미니S&P 선물



THE **사건! 투자**

## 금융시장을 조정하는 옵션!

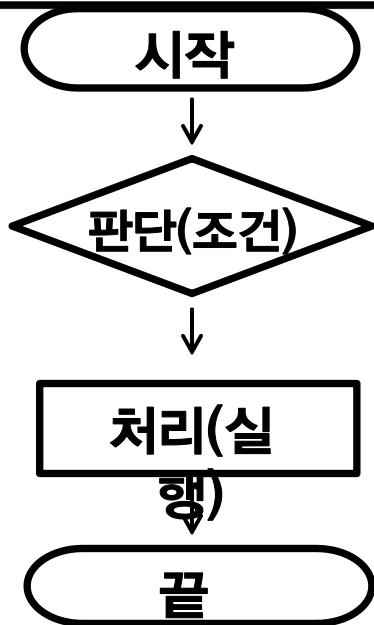




- 시장을 움직이는 파생상품
- 통계의 오류를 이해
- 학습은 직접투자자, 간접투자자 모두 필요
- 간접투자 시 투자 형태 파악 필요



## 파생투자의 판단과 실행



알고리즘 - 어떠한 문제를 해결하기 위해  
정해진 일련의 절차나 방법을  
공식화한 형태로 표현한 것

- 직관적으로 트레이딩을 바라보면  
판단과 실행의 반복
- 처음에는 **판단보다 실행**



## 왜 실행이 중요할까?

- 파생상품에서는 레버리지, 베팅금액, 손실 수준 등 통제하고 실행해야 할 분야가 다양
- 손실을 용인하고 제어할 수 있는 실행의 훈련이 반드시 필요
- 트레이더들도 실행력 부족으로 큰 위기에 처한다
- 실행에 대한 어려움을 겪는다면 **시스템트레이딩**으로 전환 필요





## 판단을 위해 무엇을 학습할까?

- 판단을 위한 파생상품의 기초학습
- 데이터(정보) 수집 (어떤 데이터를 어떻게 수집하여야 할 것인가?)
- 데이터(정보)의 가공과 활용
- 판단 오류로 인한 손실의 두려움  
만일 본인의 판단이 지속적으로 손실이  
발생된다면 그 또한 성공이다!!



1. 결국은 판단과 실행의 반복, 판단보다 실행이 우선
2. 트레이더들도 실행의 부족으로 큰 어려움에 처한다
3. 실행부터 훈련하고 또 훈련하자!!





# THE **진!** 투자

**백만불짜리 투자노트**